

EPIDEMIA SILENCIOSA

la enfermedad hepática NASH



NIÑOS

Con el aumento de las tasas de obesidad infantil, la esteatohepatitis no alcohólica (Non-Alcoholic SteatoHepatitis, NASH) es la causa más común de enfermedad hepática crónica en niños de entre 2 y 19 años.



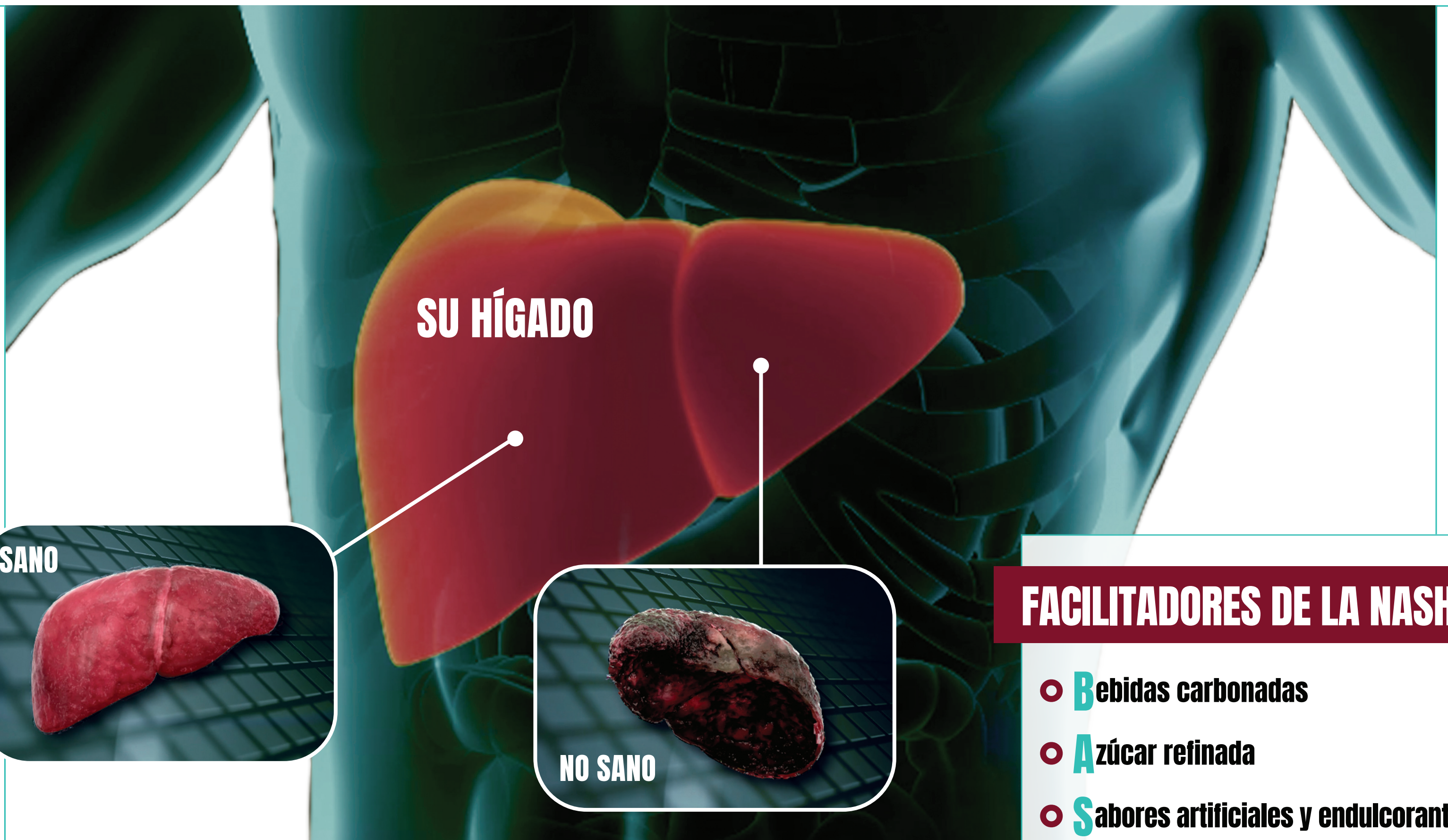
ADULTOS

La enfermedad hepática es la 4.^a causa de muerte en el grupo de edad de 45 a 54 años y la 6.^a en el de 35 a 74 años.



GRUPOS ÉTNICOS

Los hispanos son los más propensos a padecer NASH, seguidos de los caucásicos y los afroamericanos.



SU HÍGADO

SANO

NO SANO

FACILITADORES DE LA NASH

- **B**ebidas carbonadas
- **A**zúcar refinada
- **S**abores artificiales y endulcorantes
- **A**limentos procesados
- Genética
- Las personas con diabetes tipo 2 o con obesidad están especialmente en riesgo

POSIBLES CONSECUENCIAS

La detección temprana es crucial para prevenir la NASH y detener su progresión. La NASH puede avanzar hasta la cirrosis y el cáncer, lo que a menudo conduce a un trasplante o a la muerte.

MEDIDAS QUE PUEDE TOMAR

Si cree que está en riesgo, pida a su médico que le haga pruebas de sangre del hígado y otros diagnósticos. Tome medidas y siga una dieta saludable para el hígado y haga ejercicio.

